



시험성적서

1. 성적서 번호 : CT23-086635K
2. 의뢰자
 - 업체명 : 로얄앤크퍼니(주)
 - 주소 : 경기도 화성시 팔탄면 시청로 895-20
3. 시험기간 : 2023년 09월 22일 ~ 2023년 10월 16일
4. 시험성적서의 용도 : 환경표지인증 제출용
5. 시료명 : RLSC10-CR
6. 시험방법
 - (1) EL221:2022

7. 시험결과

1) RLSC10-CR

시험항목	단위	시험방법	시험결과	비고	시험장소
최대토수유량	L/min	(1)	3.77	-	A

※ 시험장소

A : 인천광역시 남동구 당방로 85

확인	작성자 성명	김유승	기술책임자 성명	원철현
----	-----------	-----	-------------	-----

비고 : 1. 이 성적서는 KS Q ISO/IEC 17025 및 KOLAS 인정과 관련이 없으며, 의뢰자가 제시한 시료 및 시료명에 한정된 결과로서 전체제품에 대한 품질을 보증하지는 않습니다.
 2. 이 성적서는 홍보, 선전, 광고 및 소송용으로 사용될 수 없으며, 용도 이외의 사용을 금합니다.
 3. 이 성적서의 일부만을 발췌하여 사용한 결과는 보증할 수 없습니다.
 4. 이 성적서의 진위여부는 홈페이지(www.kcl.re.kr)에서 확인 가능합니다.

2023년 10월 16일

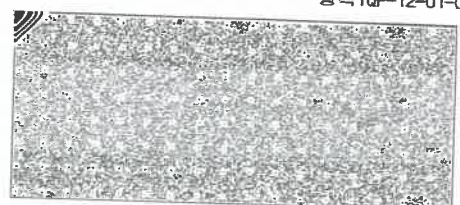
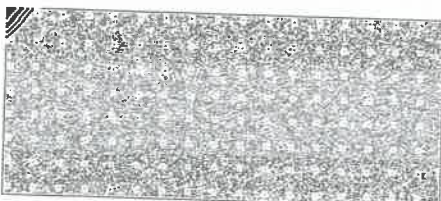
한국건설생활환경시험연구원장



결과문의 : 21591 인천광역시 남동구 당방로 85 ☎ (032)460-5121

총 2페이지 중 1페이지

양식 TQP-12-01-03(1)



시험성적서

성적서번호 : CT23-086635K



— 끝 —

