



시험성적서

1. 성적서 번호 : KT22-01830K

2. 의뢰자

○ 업체명 : 한국환경산업기술원-로알앤컴퍼니(주)

○ 주소 : 서울시 은평구 진흥로 215 한국환경산업기술원

3. 시험기간 : 2022년 07월 27일 ~ 2022년 08월 10일

4. 시험성적서의 용도 : 환경표지인증 제출용

5. 시료명 : RLSU60

6. 시험방법

(1) EL221:2021

7. 시험결과

1) RLSU60

시험항목	단위	시험방법	시험결과	비고	시험장소
최대토수유량(세면용)	L/min	(1)	3.58	-	A
최대토수유량(샤워용)	L/min	(1)	6.63		

※ 시험장소

A : 인천광역시 남동구 당방로 85

확인	작성자명	김유승	기술책임자명	허보람
비교 : 1. 이 성적서는 KS Q ISO/IEC 17025 및 KOLAS 인정과 관련이 없으며, 의뢰자가 제시한 시료 및 시료명에 한정된 결과로서 전체제품에 대한 품질을 보증하지는 않습니다. 2. 이 성적서는 홍보, 선전, 광고 및 소송용으로 사용될 수 없으며, 용도 이외의 사용을 금합니다. 3. 이 성적서의 일부만을 발췌하여 사용한 결과는 보증할 수 없습니다. 4. 이 성적서의 진위여부는 홈페이지(www.kcl.re.kr)에서 확인 가능합니다.				

2022년 08월 10일

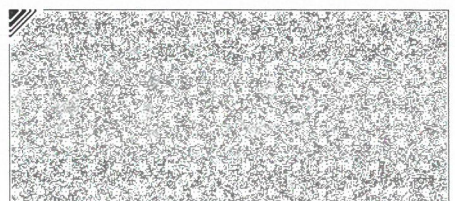
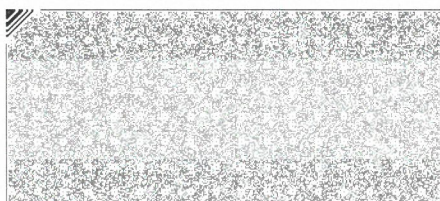
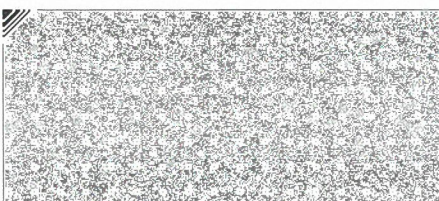
한국건설생활환경시험연구원장



결과문의 : 21591 인천광역시 남동구 당방로 85 ☎ (032)460-5121

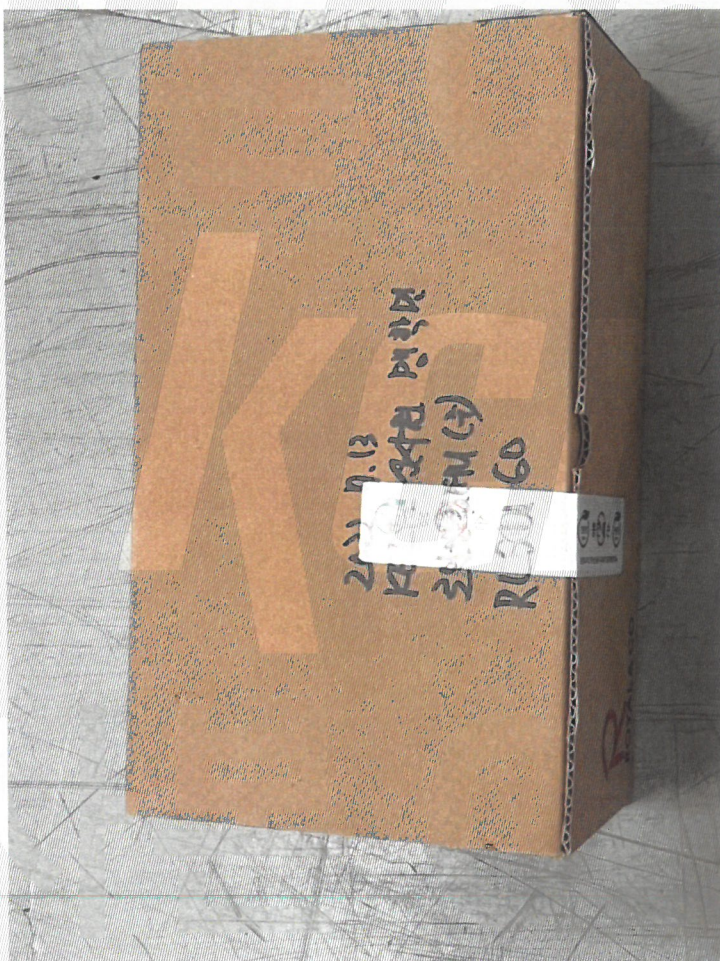
총 2페이지 중 1페이지

양식TQP-12-01-03(1)



시험성적서

성적서번호 : KT22-01830K



— 끝 —

